

Matrix S-FORCE Performance Trainer



Цена: 566 890 руб.

Склад: Москва - В наличии ■ ■ ■ ■

В начале 2018 года Matrix Fitness презентовал очередную новинку, которая, наверняка, наделает много шума среди любителей современного фитнеса и высоко интенсивных интервальных тренировок. S-Force Performance Trainer - уникальный тренажер для функционального тренинга. S-Force сочетает в себе уникальную траекторию движения, два активных положения тела и магнитную нагрузку. Все это позволит вам значительно улучшить силу и достичь новых высот в высоко интенсивных интервальных тренировках, которые по оценкам многих фитнес ассоциаций являются сейчас самыми популярными групповыми классами. S-Force можно использовать как отдельную кардио единицу, так и интегрировать его в круговые и функциональные тренировки. Пользователи сами определяют длину шага, а магнитная система автоматически увеличивает нагрузку, как только они начинают работать усерднее. Именно эта особенность S-Force удовлетворит как новичков, так и опытных атлетов.

К основным особенностям S-Force относятся:

#### МАГНИТНАЯ СИСТЕМА НАГРУЖЕНИЯ

Плавная тихая магнитная система нагрузки и инновационная система движения обеспечат безударную, высокоинтенсивную тренировку.

#### ПРОГРЕССИВНЫЙ ТРЕНИНГ

С увеличением скорости растет и нагрузка, обеспечивая поступательный прогресс в тренировках.

#### ДВА ПОЛОЖЕНИЯ ДЛЯ ЭФФЕКТИВНОЙ РАБОТЫ

S-Force обеспечивает уникальный дизайн, который позволяет пользователю тренировать различные мышечные группы - вертикальное положение задействует икроножные и мышцы задней поверхности бедра, в то время как положение с наклоном вперед фокусируется на квадрицепсах.

#### УНИКАЛЬНАЯ ТРАЕКТОРИЯ ДВИЖЕНИЙ

Пользователь сам определяет длину шага, которая может достигать 91 см.

#### КОНСОЛЬ

Регулируемая консоль с подсветкой обеспечивает пользователей всеми необходимыми данными.

#### ЭРГОНОМИЧНЫЕ РУКОЯТИ

Рукояти максимально продуманы для нескольких видов хвата и положения тела во время тренировки.

#### КОМФОРТ И УСТОЙЧИВОСТЬ

Подставки под ноги и эргономичное сиденье предназначены для удобного захода и схода с тренажера.

#### ВОЗМОЖНОСТЬ УСТАНОВКИ

Отсутствие необходимости подключения к сети и встроенные колеса позволяют установить тренажер в любое место в вашем клубе.

|                                    |   |
|------------------------------------|---|
| Назначение                         | профессиональное  |
| Рама                               | особопрочная  |
| Система нагружения                 | магнитная   |
| Кол-во уровней нагрузки            | 5   |
| Педали                             | адаптивные с быстрым выстегиванием ноги   |
| Длина шага                         | 915 мм.   |
| Измерение пульса                   | Polar приемник  |
| Консоль                            | экстра-большой LCD дисплей с подсветкой   |
| Показания консоли                  | время, расстояние, количество шагов в минуту, шаги, пульс (с нагрудным ремнем), калории |
| Кол-во программ                    | 4   |
| Спецификации программ              | целевая, интервальная, режим соревнования, Sprint 8                                     |
| Транспортировочные ролики          | есть  |
| Размер в рабочем состоянии (Д*Ш*В) | 182*69*166 см.  |
| Вес нетто                          | 132 кг  |
| Вес брутто                         | 155 кг  |
| Макс. вес пользователя             | 182 кг  |
| Питание                            | не требует подключения к сети. 3 батареи D-cell   |
| Гарантия                           | 5 лет   |
| Производитель                      | Johnson Health Tech, США  |
| Страна изготовления                | Тайвань   |

Теги: [Профессиональные функциональный и групповой тренинг](#), [Функциональный и групповой тренинг Matrix](#)



Уникальная траектория движений: пользователь сам определяет длину шага, которая может достигать 91 см.



Два варианта положения тела для тренировки различных мышечных групп: вертикальное задействует икроножные и мышцы задней поверхности бедра, в то время как положение с наклоном вперед фокусируется на квадрицепсах



5 уровней нагрузки, которые подойдут пользователям разного уровня подготовки. Регулировка осуществляется простым перемещением рычага "от себя" и "к себе"



Регулируемая консоль с подсветкой выводит на экран все основные показатели. Быстрое переключение между программами Sprint 8, интервальной и целевыми программами



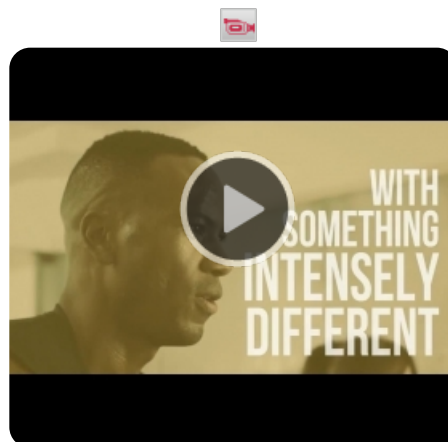
Эргономичные рукоятки обеспечат оптимальный хват и моментальное изменение нагрузки



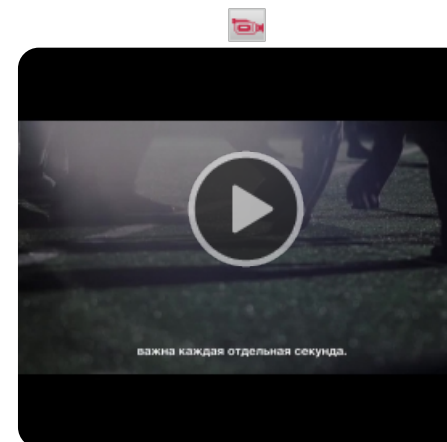
Платформы для ног и оптимально расположенное сиденье добавляют стабильности при заходе и спуске с тренажера



Отсутствие необходимости подключения к сети и встроенные транспортировочные ролики позволят установить тренажер в любое место в вашем клубе



S-Force Performance Trainer



S-FORCE Performance Trainer

Еще категории

[Беговой тренажер S-Drive](#)

[Комплекс Connexus™](#)

[Доски In-Trinity™](#)

[Спин-байки](#)